

**Christian Glaudel**

**Responsable pédagogique, animateur/facilitateur**

*formateur, superviseur, psychothérapeute, il conçoit et anime des formations expérientielles dont des formations à la dynamique de groupe. Il anime et facilite des groupes d'analyse de pratiques professionnelles, des groupes de parole professionnels en prévention des risques psychosociaux, des groupes de parole thématiques. Il supervise les pratiques professionnelles dans le travail social en individuel et en équipe. Il exerce la psychothérapie centrée sur la personne. Il pratique également des entretiens d'aide à l'orientation professionnelle.*

*Titulaire d'un DEA en sciences du travail et de la formation, d'un DESS en sciences de l'éducation et sociologie (développement local et formation) et du Certificat Européen de Psychothérapie (CEP) dans le courant de l'Approche Centrée sur la Personne (psychologue humaniste Carl Rogers, USA).*

**Sylvie Martin, Animatrice/facilitatrice**

*anime des groupes d'analyse des pratiques professionnelles avec des équipes de professionnels de l'accompagnement des secteurs santé et social, de managers d'entreprise. Elle supervise la pratique d'animation de groupes d'APP. Elle anime des formations à l'Approche Centrée sur la Personne en relation d'accompagnement, à l'accompagnement de personnes en deuil. Elle facilite des groupes de parole professionnels en prévention des risques psychosociaux et des groupes de parole thématiques. Elle exerce la psychothérapie dans le courant de l'Approche centrée sur la personne (Carl Rogers (1902-1987), psychologie humaniste, Etats-Unis). Elle accompagne également des personnes endeuillées en individuel et en groupe de parole. Titulaire du Certificat Européen de Psychothérapie (CEP) dans le courant de l'Approche Centrée sur la Personne, d'un DESS Conseil en entreprises.*

Tél. 09 61 35 08 65

mail : [contact@aganisia.com](mailto:contact@aganisia.com)

[www.aganisia.com](http://www.aganisia.com)

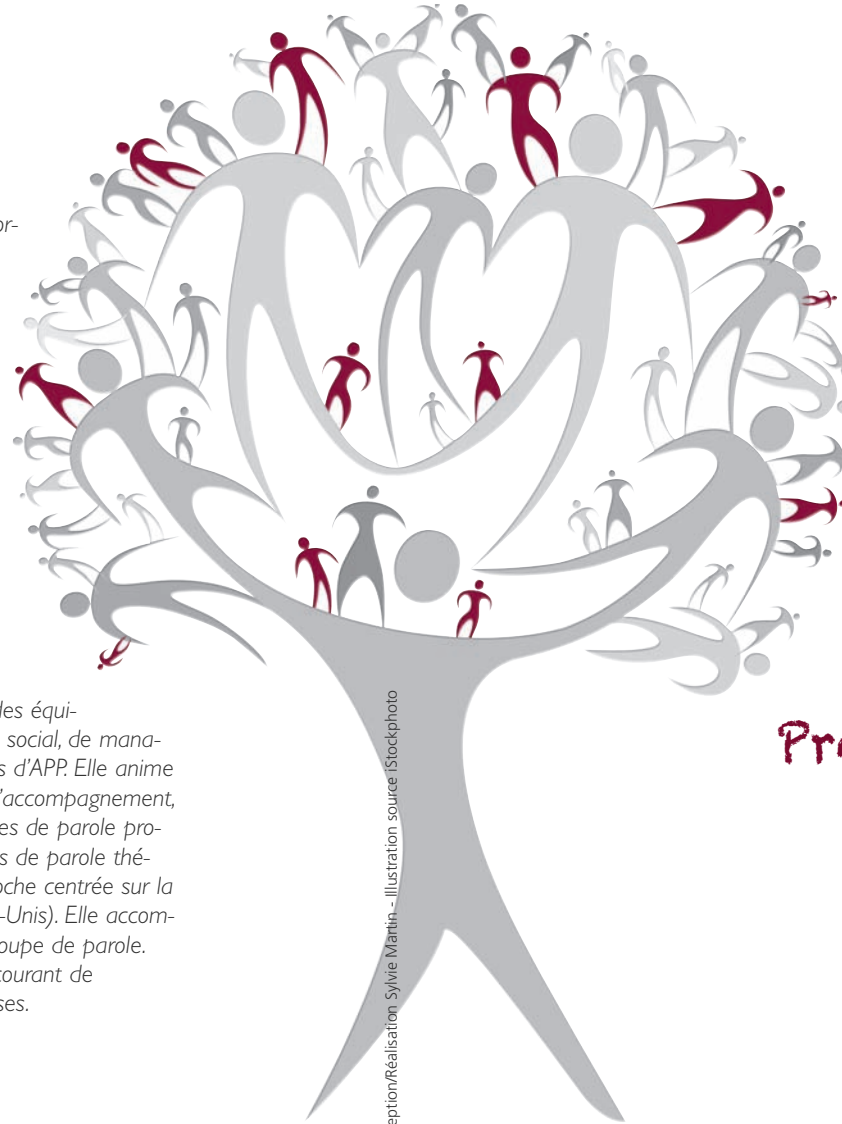
Siège social : 8-10 Rue des Grands Champs - 75020 Paris

Ets Rhône-Alpes : 160 Rue du Temple - La Rivière - Quartier Gougne - 26160 Le Poët Laval

SARL au capital de 8000 € - SIRET 530 054 485 00046 - APE 8559A

Organisme de formation enregistré sous le numéro 11 75 46575 75

Cet enregistrement ne vaut pas agrément de l'état. Non assujetti à la TVA sur la formation.



© Aganisia 2018 - Conception/Réalisation Sylvie Martin - illustration source iStockphoto

Formation

à l'animation de groupe

d'Analyse des

Pratiques

Professionnelles



# Animation de groupe d'Analyse des Pratiques Professionnelles



## Les Objectifs de cette formation

- Acquérir les connaissances qui fondent la pratique de l'APP (réflexivité, processus de l'analyse et de prise de conscience chez le narrateur<sup>(1)</sup>).
- Être capable de garantir une qualité d'écoute propice à l'analyse des pratiques et au processus d'analyse et de prise de conscience.
- Apprendre à favoriser le développement d'un "savoir analyser"<sup>(2)</sup> chez les participants du groupe d'APP.
- S'entraîner à l'animation de groupe et élaborer sa manière d'animer, sa méthodologie, ses rituels.
- Acquérir des grilles de lecture permettant d'identifier des facteurs interagissant dans les situations professionnelles.
- Comprendre les enjeux et impacts de l'APP pour les différents acteurs (participants, équipe, institution, animateur...) et sur différents plans (compétences, santé au travail, distanciation, apprentissage...).
- Développer son projet d'animation de groupe d'APP.
- Savoir discerner et négocier les contextes et situations propices à l'APP.

<sup>(1)</sup> Terme qui distingue celui qui présente sa situation des autres pairs présents au groupe d'APP.

<sup>(2)</sup> Ferry 1983, p. 57, cité dans Robo 2002.

## Le Public concerné

Le groupe de formation sera constitué de professionnels de la formation, du médico-social, de la santé, psychothérapeutes, psychologues, ayant déjà participé à plusieurs reprises à des groupes d'analyse des pratiques professionnelles, des groupes de supervision d'équipe ou de groupe, désireux de développer les compétences spécifiques à l'animation de groupes d'analyse des pratiques professionnelles.

## Calendrier – Lieu – Prix

La formation se déroule à Paris sur 10 jours cadencés en 3 jours + 3 jours + 4 x 1 jour. Les intersessions permettent une appropriation et un accompagnement dans le temps des apprentissages.

**Dates 2019 :** 20-21-22/05 • 24-25-26/06 • 19/09 • 17/10 • 21/11 • 19/12

**Lieu :** Maison Adèle Picot, 39 Rue Notre Dame des Champs, Paris 6<sup>e</sup>

**Prix :** 2 900 euros net (entreprise/institution) – 2 350 euros nets (particulier)

## Déroulement & Pédagogie

La formation est organisée en six regroupements qui ont lieu tous les mois.

Elle s'échelonne sur 6 mois théoriques (8 mois avec la coupure des vacances d'été). Nous retrouvons, dans cette planification, le même esprit que celui d'un groupe d'APP : les rendez-vous sont réguliers. Ceci afin de :

- Favoriser les expériences professionnelles durant les intersessions et enrichir la formation de situations concrètes dans lesquelles les participants sont impliqués.
- Faciliter l'intégration progressive des apprentissages par des expériences en situation de travail.
- Mettre à l'épreuve les pistes de travail dégagées à chaque session pour chacun.
- Favoriser une boucle expérientielle d'apprentissage entre temps de réflexion et temps d'expérimentation.

### Séquencement des sessions de la formation

- **Session 1 (3 jrs) :** Enjeux de l'analyse des pratiques, dynamique de groupe, expérientiels APP.
- **Session 2 (3 jrs) :** Écoute, cadrage, les étapes de l'APP, les différentes formes de groupe APP, expérientiels APP.
- **Sessions 3 à 6 (1 jr) :** Temps de Retour sur EXpérience (REX<sup>(1)</sup>), Expérientiels APP, apports théoriques en lien avec l'expérientiel APP et le temps de REX.

<sup>(1)</sup> Il s'agit des expériences qui auront été vécues dans l'intersession, en termes d'animation APP, de dynamique de groupe, d'explicitation, de reformulation, ...

## Les Contenus

Les arrière-fonds théoriques et pratiques de cette formation à la conduite et la facilitation de groupe d'Analyse des Pratiques Professionnelles sont pluridisciplinaires. Ils viennent renforcer, ou éclairer :

- Des compétences spécifiques : la question de la réflexivité en jeu dans l'analyse des pratiques, la construction des savoirs à partir de l'expérience, la posture de l'animateur ; le champ de l'analyse clinique de l'activité professionnelle, les enjeux du travail sur la santé, le facteur humain et l'activité, le travail réel et la prescription du travail...
- D'autres compétences plus larges sont ciblées dans la formation, en lien avec l'animation et la dynamique de groupe, l'écoute centrée sur la personne, l'explicitation de l'expérience...
- Des références pluridisciplinaires sur les aspects relationnels (dimensions interpersonnelles des situations exposées), intrapersonnelles, groupales, systémiques, symboliques.
- Des grilles de lecture sociologiques et historiques, institutionnelles, organisationnelles à partir des situations professionnelles travaillées durant la formation.

# Bulletin d'inscription

## Formation à l'animation de groupe d'Analyse des Pratiques Professionnelles

**Calendrier 2019 :** 20-21-22 mai – 24-25-26/06 – 19/09 – 17/10 – 21/11 – 19/12

**Prix :** 2 900 Euros net Tarif Entreprise-Institution / 2 350 Euros net Tarif Particulier

**Lieu de Formation :** Maison Adèle Picot, 39 Rue Notre Dame des Champs, Paris 6<sup>e</sup>

### Participant :

Nom ..... Prénom .....

Profession .....

Tél. .... e-mail .....

### Entreprise/Institution :

Adresse .....

.....

Code Postal ..... Ville .....

Responsable Formation .....

Tél. .... e-mail .....

Responsable de l'inscription .....

Tél. .... e-mail .....

Joindre deux chèques d'acompte de 220 Euros (particuliers) à l'ordre de Aganisia au présent bulletin d'inscription daté, signé et adressés à Aganisia Siège social dont l'adresse figure ci-dessous. (conditions d'inscription au verso). Les chèques seront respectivement encaissés à 60 et à 30 jours du début de la formation.

L'inscription est définitive à la réception de l'ensemble et après contact préalable avec le responsable pédagogique de cette formation.

A ..... le .....

Signature

**aganisia**

Siège social : 8-10 Rue des Grands Champs - 75020 Paris

Ets Rhône-Alpes : 160 Rue du Temple – La Rivière – Quartier Gougne – 26160 Le Poët Laval

Tél. 09 61 35 08 65 – contact@aganisia.com

SARL au capital de 8000 E - SIRET 530 054 485 00046 - APE 8559A

Organisme de formation enregistré sous le numéro 11 75 46575 75

Cet enregistrement ne vaut pas agrément de l'état. Non assujetti à la TVA sur la formation.

[www.aganisia.com](http://www.aganisia.com)

# Conditions d'inscription

### Inscription

L'inscription est prise en compte à réception du présent bulletin accompagné des deux chèques d'acompte de 220 euros chaque (particuliers uniquement) ou à la signature de la convention bilatérale de formation (institution/association/entreprise).

### Institution / Association / Entreprise

En cas de dédit :

- moins de 15 jours francs avant le début de l'action de formation (sauf cas de force majeure dûment justifiée) une facturation de dédit de 100 % du prix total de la formation sera produite,
  - 1 mois avant le début de l'action de formation (sauf cas de force majeure dûment justifiée) une facturation de dédit de 50 % du prix total de la formation sera produite,
  - 2 mois avant le début de l'action de formation (sauf cas de force majeure dûment justifiée) une facturation de dédit de 25 % du prix total de la formation sera produite.
- Les délais sont calculés hors mois d'août. Les sommes facturées ne sont pas imputables sur l'obligation de participation au titre de la formation professionnelle.

### Particuliers

L'acompte versé est :

- non remboursable en cas d'annulation de votre participation dans un délai inférieur ou égal à 1 mois avant le début de la formation,
- remboursable à 50 % en cas d'annulation dans un délai supérieur à un mois et inférieur ou égal à deux mois du début de la formation, hors mois d'août.

### Règlement

Le paiement du coût pédagogique de la formation s'effectue à 30 jours, date de réception de facture (institution/association/entreprise), au premier jour de la formation (particulier).

### Conditions financières en cas d'interruption de la formation

- Lorsque l'interruption de la formation survient alors que moins de la moitié des jours de formation est effectuée, le nombre de jours dû et facturé correspond au nombre de jours participés majorés de 220 euros H.T. auxquels s'ajoutent les sommes dépensées ou engagées pour la réalisation de ladite action de formation.
- Lorsque l'interruption de la formation survient alors que la moitié et plus des jours de formation sont effectués, la totalité du coût pédagogique de la formation est due et facturée.

En cas d'insuffisance d'apprenants, en cas de force majeure dûment justifiée, Aganisia informe de l'annulation de la formation, de son report ou d'un changement de lieu, deux semaines avant la date de démarrage de l'action de formation. En cas de report, si les conditions ne conviennent pas à l'organisme acheteur/au particulier, ce dernier est libre de tout engagement vis-à-vis de l'organisme de formation Aganisia.

**aganisia**

Siège social : 8-10 Rue des Grands Champs - 75020 Paris

Ets Rhône-Alpes : 160 Rue du Temple – La Rivière – Quartier Gougne – 26160 Le Poët Laval

Tél. 09 61 35 08 65 – contact@aganisia.com

SARL au capital de 8000 E - SIRET 530 054 485 00046 - APE 8559A

Organisme de formation enregistré sous le numéro 11 75 46575 75

Cet enregistrement ne vaut pas agrément de l'état. Non assujetti à la TVA sur la formation.

[www.aganisia.com](http://www.aganisia.com)